



感染予防対策

すばやく固めて、しっかり除菌！

# ワクスル<sup>®</sup>おう吐物処理救急箱



## 救急箱に入ってるもの

マスク、手袋、エプロン、靴カバー、  
おう吐物凝固剤、使い捨てほうき・ちりとり、  
ポリ袋、ペーパータオル、除菌剤、スプレーヤー、  
作業マニュアル（感染予防）



※消耗品は補充キット（別売）があります。  
箱とスプレーヤーは繰り返し使えます。

## 作業手順

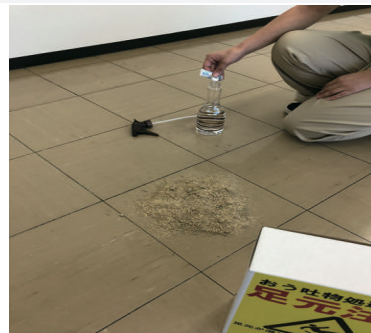
作業手順を動画で確認できます。箱側面のQRコードを読み取るか、YouTube『ワクスル』の検索でご覧いただけます。



1) 箱の裏面”足元注意”を立てる



2) 凝固剤を振りかける



3) スプレーヤーに除菌剤を入れる



4) 救急箱にポリ袋をセットする



5) 固まったおう吐物を集める



6) 凝固物をポリ袋に入れる



7) 除菌剤をスプレーする



8) ペーパータオルで拭き上げる